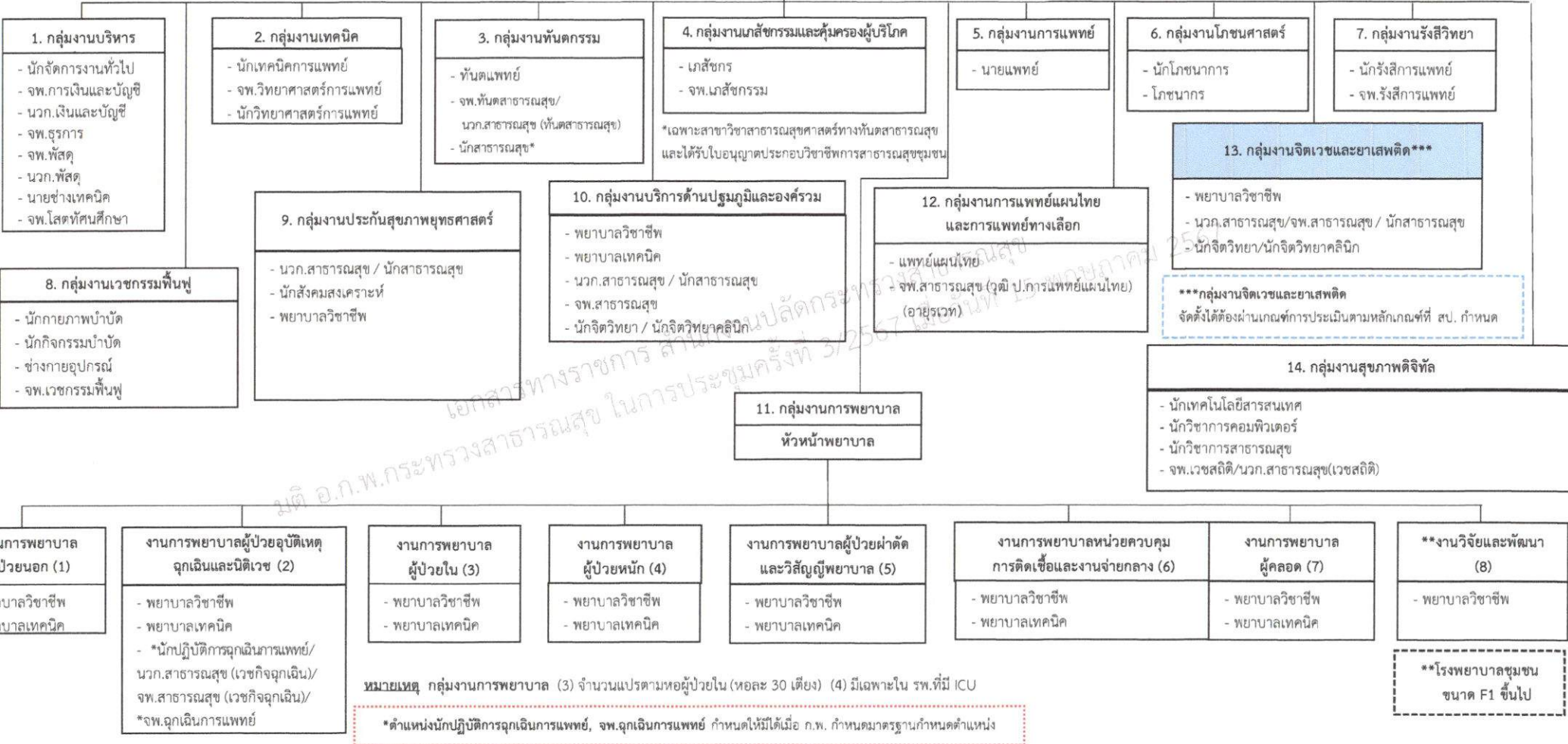
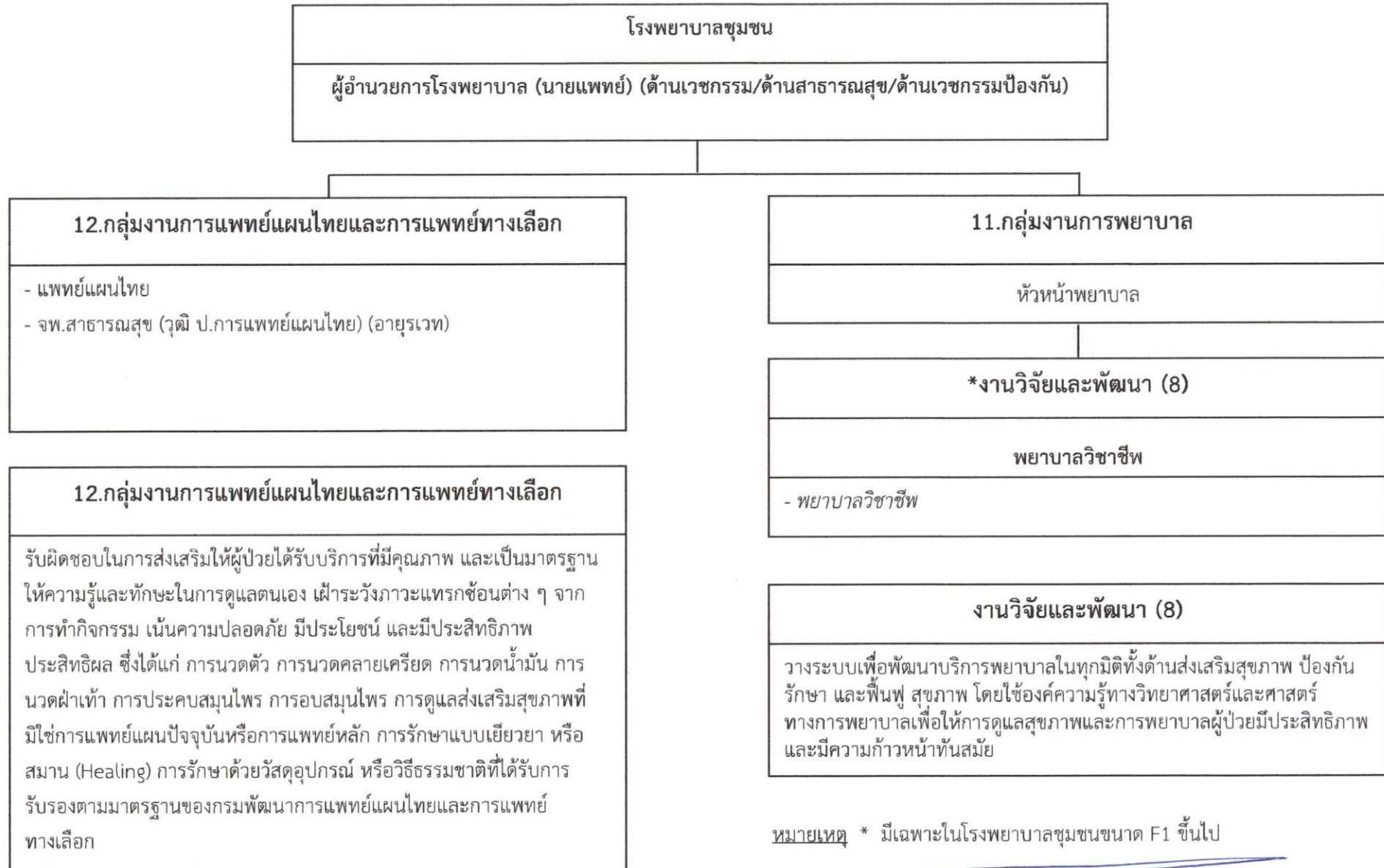


**โรงพยาบาลชุมชน**  
**ผู้อำนวยการโรงพยาบาล**  
 (นายแพทย์ (ด้านเวชกรรม/ด้านสาธารณสุข/ด้านเวชกรรมป้องกัน))




**หมายเหตุ** กลุ่มงานการพยาบาล (3) จำนวนแปรตามหอผู้ป่วยใน (หอละ 30 เตียง) (4) มีเฉพาะใน รพ.ที่มี ICU

\*ตำแหน่งนักปฏิบัติการฉุกเฉินการแพทย์, จพ.ฉุกเฉินการแพทย์ กำหนดให้มีได้เมื่อ ก.พ. กำหนดมาตรฐานกำหนดตำแหน่ง



หมายเหตุ \* มีเฉพาะในโรงพยาบาลชุมชนขนาด F1 ขึ้นไป

  
 (นายสมรัฐ ศรีตระกูล)  
 ผู้อำนวยการโรงพยาบาลหนองไผ่

แบบฟอร์มการขอเผยแพร่ข้อมูลผ่านเว็บไซต์ของหน่วยงานในราชการส่วนภูมิภาค

โรงพยาบาลหนองไผ่ สำนักงานสาธารณสุขจังหวัดเพชรบูรณ์

สำนักงานปลัดกระทรวงสาธารณสุข

ตามประกาศสำนักงานปลัดกระทรวงสาธารณสุข

เรื่อง แนวทางการเผยแพร่ข้อมูลต่อสาธารณะผ่านเว็บไซต์ของโรงพยาบาลหนองไผ่ พ.ศ.๒๕๖๑

แบบฟอร์มการขอเผยแพร่ข้อมูลผ่านเว็บไซต์ของโรงพยาบาลหนองไผ่ สำนักงานสาธารณสุขจังหวัดเพชรบูรณ์

หน่วยงาน : กลุ่มงานบริหารทั่วไป

วัน/เดือน/ปี : วันที่ ๒๙ พฤศจิกายน ๒๕๖๗

หัวข้อ : โครงสร้างหน่วยงาน

รายละเอียดข้อมูล : โครงสร้างของโรงพยาบาลชุมชน ขึ้นเผยแพร่บนเว็บไซต์ของโรงพยาบาลหนองไผ่

ผู้รับผิดชอบการให้ข้อมูล

(นางธนัชธอร สุรธนนทศิริ)

ตำแหน่ง เจ้าพนักงานการเงินและบัญชีชำนาญการ  
รักษาการในตำแหน่ง หัวหน้ากลุ่มงานบริหารทั่วไป  
วันที่ ๒๙ พฤศจิกายน ๒๕๖๗

ผู้อนุมัติรับรอง

(นางสำเภา วังอินทร์)

ตำแหน่ง พยาบาลวิชาชีพชำนาญการ  
หัวหน้ากลุ่มงานประกันสุขภาพยุทธศาสตร์  
และสารสนเทศทางการแพทย์  
วันที่ ๒๙ พฤศจิกายน ๒๕๖๗

ผู้รับผิดชอบการนำข้อมูลขึ้นเผยแพร่

(นายพีรวัช สุกคง)

ตำแหน่ง ผู้ช่วยช่างทั่วไป  
วันที่ ๒๙ พฤศจิกายน พ.ศ.๒๕๖๗